

# Passend toewijzen bij WBO Wonen

De overheid wil voorkomen dat huishoudens met te lage inkomens in te dure woningen gaan wonen. Daarom mag WBO Wonen woningzoekenden alleen een huurwoning aanbieden waarvan de huurprijs past bij het inkomen en de samenstelling van het huishouden. Welke (kale) huurprijzen dit zijn ziet u hieronder:

Samenstelling huishouden\*

1 persoon



Huishoudinkomen per jaar

Tot en met  
€ 22.200



Tussen  
€ 22.200 en  
€ 30.175



Tussen  
€ 22.200 en  
€ 40.349



Kale huurprijs

Lager dan  
of gelijk aan  
€ 592,55



Tussen  
€ 592,55 en  
€ 635,05

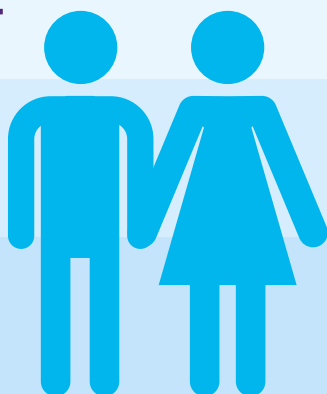


Tussen  
€ 635,05 en  
€ 710,68



Vanaf € 36.165 kunt u een woning huren met een huurprijs boven de € 710,69

2 personen



Tot en met  
€ 30.175



Tussen  
€ 30.175 en  
€ 36.165



Tussen  
€ 30.175 en  
€ 40.349



Lager dan  
of gelijk aan  
€ 592,55



Tussen  
€ 592,55 en  
€ 635,05



Tussen  
€ 635,05 en  
€ 710,68



Vanaf € 36.165 kunt u een woning huren met een huurprijs boven de € 710,69

3 en meer personen



Tot en met  
€ 30.175



Tussen  
€ 30.175 en  
€ 40.349



Lager dan  
of gelijk aan  
€ 635,05



Tussen  
€ 635,05 en  
€ 710,68



Vanaf € 36.165 kunt u een woning huren met een huurprijs boven de € 710,69