

Passend toewijzen bij WBO Wonen

De overheid wil voorkomen dat huishoudens met te lage inkomens in te dure woningen gaan wonen. Daarom mag WBO Wonen woningzoekenden alleen een huurwoning aanbieden waarvan de huurprijs past bij het inkomen en de samenstelling van het huishouden. Welke (kale) huurprijzen dit zijn ziet u hieronder:

Samenstelling huishouden*

1 persoon



Huishoudinkomen per jaar

Tot en met
€ 22.400



Tussen
€ 22.400 en
€ 30.400



Tussen
€ 22.400 en
€ 41.056



Kale huurprijs

Lager dan
of gelijk aan
€ 597,30



Tussen
€ 597,30 en
€ 640,14

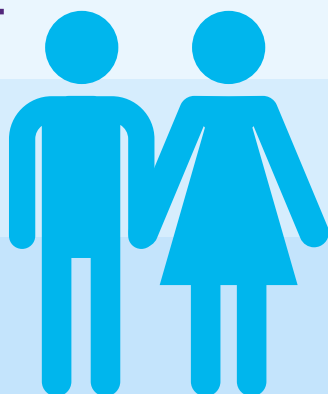


Tussen
€ 640,14 en
€ 710,68



Vanaf € 36.798 kunt u een woning huren met een huurprijs boven de € 710,69

2 personen



Tot en met
€ 30.400



Tussen
€ 30.400 en
€ 36.798



Tussen
€ 30.400 en
€ 41.056



Lager dan
of gelijk aan
€ 597,30



Tussen
€ 597,30 en
€ 640,14



Tussen
€ 640,14 en
€ 710,68



Vanaf € 36.798 kunt u een woning huren met een huurprijs boven de € 710,69

3 en meer personen



Tot en met
€ 30.400



Tussen
€ 30.400 en
€ 41.056



Lager dan
of gelijk aan
€ 640,14



Tussen
€ 640,14 en
€ 710,68



Vanaf € 36.798 kunt u een woning huren met een huurprijs boven de € 710,69